

Länge (l) // ► Laufrichtung

Breite (b)



## Raute versetzt

Abbildung im Maßstab 1:1

Raute versetzt



### Verfügbare Materialien\*



Stahl



Sendzimirverzinkt



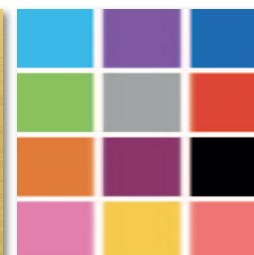
Aluminium



Edelstahl

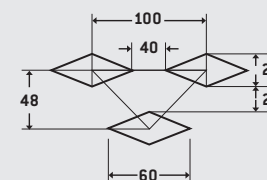


Messing



Pulverbeschichtung

Verfügbar in Standardformaten und **individuellen Abmessungen (b x l) von mindestens 125 x 300 mm bis maximal 1.500 x 3.000 mm**, sowie in Blechdicken von 1,5 bis 3,0 mm.



Creativ Line  
Freier Querschnitt: 15,44 %

\* nicht alle Materialien in allen Formaten und Blechdicken verfügbar



ONLINE AUSWÄHLEN  
UND BESTELLEN

Alle Varianten dieses Produktes finden Sie online in unserem Shop. Einfach Produktnamen in die Online-Suche eingeben.

